



Verkehrssysteme

Liebenauer Hauptstraße 2-6
A-8041 Graz
Tel: +43 (0) 316 475 472
Fax: +43 (0) 316 475 472-99
Email: office@opm.at
Internet: www.opm.at

Adolf Lederer
Mobil: +43 (0) 676 8 475 472 20
Email: a.lederer@opm.at

Wirtschaftlichkeit SLR-Stein



Verkehrssysteme

Neuanschaffung und Versetzen des SLR Steins pro Stück:

Schinko SLR Stein; frei Haus	€ 8,50
Unimog; LKW; usw.	€ 4,50
Arbeitszeit (6 Stk./Stunde; 3 Mann)	€ 13,95
Gesamtkosten:	€ 26,95

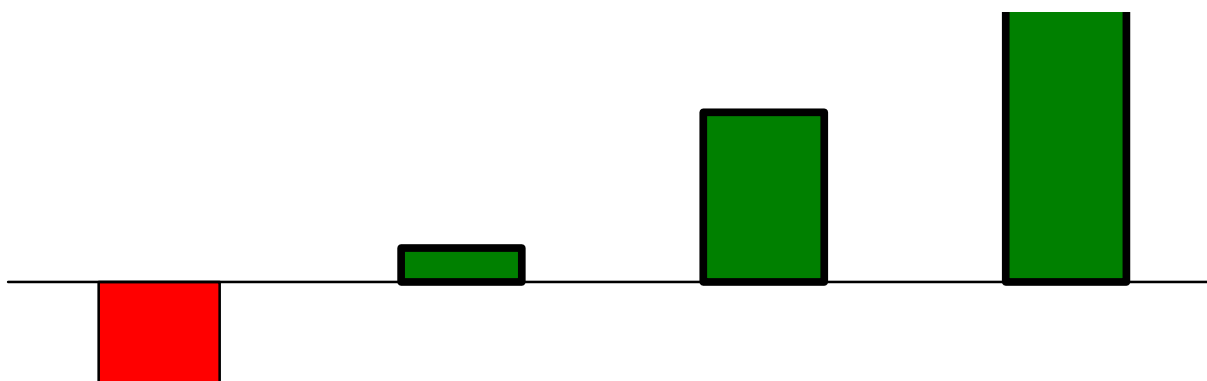
Kostensparnis pro Stück/Jahr:

Pflockwechsel	€ 2,95
Richten der Pflöcke im Frühjahr	€ 3,20
Ausmähen	€ 4,20
Bankettabhub	€ 1,45
Schneestangen versetzen / entfernen	€ 3,60
Kostensparnis:	€ 15,40

Liebenauer Hauptstraße 2-6
A-8041 Graz
Tel: +43 (0) 316 475 472
Fax: +43 (0) 316 475 472-99
Email: office@opm.at
Internet: www.opm.at

Adolf Lederer
Mobil: +43 (0) 676 8 475 472 20
Email: a.lederer@opm.at

1. Jahr	2. Jahr	3. Jahr	4. Jahr
€ 15,40	€ 15,40	€ 15,40	€ 15,40
€ 26,95	€ 11,55	€ 3,85	€ 19,25
-€ 11,55	€ 3,85	€ 19,25	€ 34,65



Amortisierung schon im 2. Jahr !

DER SCHINKO LEITPFLOCK FUNDAMENTSTEIN

Material:	Schinko Beton C30 FTB
Verankerungslänge für Leitpflock:	20 cm
Durchgangsöffnung für Schneestange:	Ø ca. 8 cm
Lieferung:	Paletteneinheiten, Frei Haus

Für alle Leitpflocke und Leitpfosten sowie Leitpflocke oder Leitpfosten mit integrierter und ausziehbarer Schneestange geeignet. Nur mehr gerade, genau richtig platzierte Leitpflocke durch das SCHINKO SLR-Leitpflockfundamentalsystem.

Sicherheit und Wirtschaftlichkeit des Leitsystems wird durch das SCHINKO SLR-System erhöht.

- 1 Durch die neuartigen Rillen ist der SLR-Stein genau im richtigen Winkel hinter einer Leiste oder Hochbordstein zu plazieren. Der Leitpflock ist genauso, wie im Erdreich verdrehsicher eingebaut.
- 2 Für stark abfallende Bankette sowie bei schlechtem, losem Untergrund wird die Grundplatte gegen das Umkippen erfolgreich eingesetzt.
- 3 Bei Banketten, die nach außen hin ein Gefälle aufweisen, wird die schräge Grasstopplatte eingesetzt. Dadurch passt sich das SLR-System genau an das Bankett an.
- 4 Gegen Grasbewuchs wird eine variable Grasstopplatte auf dem SLR-Stein aufgesetzt. Das händische Nachmähen wird dadurch eingespart. Die Festigkeit im Erdreich wird zusätzlich verstärkt.
- 5 Das SCHINKO SLR-System ist flexibel und nach den verschiedenen Bedürfnissen schnell und leicht einsetzbar.
- 6 Immer gerade stehende Leitpflocke oder Leitpfosten. Die Schneestange kann durch das SLR-System durchgesteckt werden.



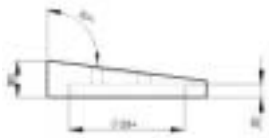
SLR - 32



Leitpflockfundamentstein SLR 32
System SCHINKO, H = 32 cm

Typ: SLR - 32
Gewicht/Stk.: 33 kg
Stk./E-Palette: 24
Gewicht/Palette: 792 kg

OP1 - 7°



Grasplatte OP1 für SLR - 32
Ø 35 cm 7°

Typ: OP1 - 7°
Gewicht/Stk.: 7,2 kg
Stk./E-Palette: 60
Gewicht/Palette: 432 kg

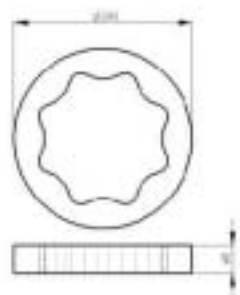
OP1 - 0°



Grasplatte OP1 für SLR - 32
Ø 35 cm 0°

Typ: OP1 - 0°
Gewicht/Stk.: 8 kg
Stk./E-Palette: 60
Gewicht/Palette: 480 kg

GP 1



Grundplatte GP1 für SLR - 32
Ø 39 cm

Typ: GP 1 - 0°
Gewicht/Stk.: 7 kg
Stk./E-Palette: 60
Gewicht/Palette: 420 kg

Liebenauer Hauptstraße 2-6
A-8041 Graz
Tel: +43 (0) 316 475 472
Fax: +43 (0) 316 475 472-99
Email: office@opm.at
Internet: www.opm.at

Adolf Lederer
Mobil: +43 (0) 676 8 475 472 20
Email: a.lederer@opm.at

Geschäftszeiten:

Montag bis Freitag
von 8:00 bis 17:00

Preise:

Alle Preise verstehen sich ohne der gesetzlichen MWSt.
Alle Preise sind frei Haus-Preise in Österreich.

Paletten:

EURO-Paletten im Austausch.
Nicht retournierte Paletten werden mit 10 € verrechnet.

Reklamationen:

Reklamationen wegen erkennbarer Mängel können nach erfolgtem Einbau nicht mehr anerkannt werden, sondern müssen bei Übernahme der Ware festgehalten werden.

Hauptsitz:

OPM Adolf Lederer Entschendorf 57 A-8321 St. Margarethen

Mit Erscheinen dieser Preisliste werden alle vorhergehenden Preislisten ungültig!

Preisänderungen sowie Druck- und Satzfehler vorbehalten.